



GP i ONE

Innovative Web Solutions for Smart Factory

La **suite web-based** specifica e completa per le aziende metalmeccaniche.

GP ONE

Innovative Web Solutions for Smart Factory

Semplicemente rivoluzionario.

GP ONE è la **suite web-based** sviluppata con **tecnologia informatica innovativa** per aumentare l'efficienza delle **aziende metalmeccaniche**.

Grazie al **know-how** maturato da OSL in **oltre 30 anni di esperienza** nella gestione della produzione e nell'**interconnessione delle macchine**, GP ONE rappresenta uno strumento affidabile, completo e moderno per il settore della meccanica.

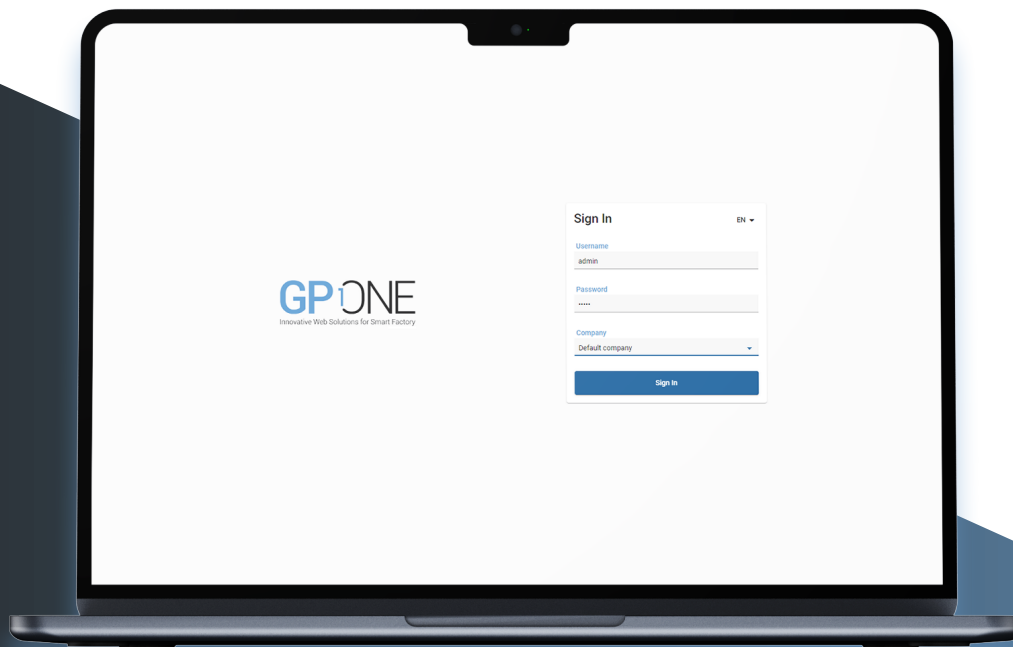
La qualità principale dell'interfaccia è l'**usabilità**: i comandi e le funzioni sono stati sviluppati partendo dal **punto di vista dell'operatore**, caratteristica che lo rende un sistema altamente **intuitivo, comprensibile** e **facile da utilizzare**.



WEB-BASED

INNOVATIVE

USER-FRIENDLY



GP ONE è stato creato come il **luogo digitale unico** per tutte le funzionalità dell'azienda metalmeccanica: la suite è **espandibile** nel tempo e può includere funzionalità aggiuntive, ampliandosi in un sistema completo che include l'**intero flusso delle soluzioni** software necessarie.

La soluzione GP ONE è **scalabile**, ed è concepita per evolversi in funzione di nuove **specifiche esigenze** di carattere **funzionale** e/o **dimensionale**.

La suite è creata con **tecnologia web**. È possibile utilizzarla in maniera semplice grazie alla sua **disponibilità su browser** per accedere a tutte le funzionalità, rendendo GP ONE una **soluzione innovativa** rispetto ai sistemi tradizionali.

Quattro soluzioni. Un'unica suite.

La suite di soluzioni GP ONE prevede **quattro aree distinte**, completamente **integrate** tra loro o attivabili *stand alone* in funzione delle esigenze.

Questi ambienti possono essere combinati in modo **flessibile** per soddisfare i **bisogni specifici** di ogni azienda metalmeccanica.

Il percorso di digitalizzazione **cresce** e si **evolve** insieme all'azienda che ne adotta il potenziale, con la possibilità di **scegliere le funzioni** che meglio si adattano alle singole necessità e combinarle per creare una **soluzione software personalizzata**.



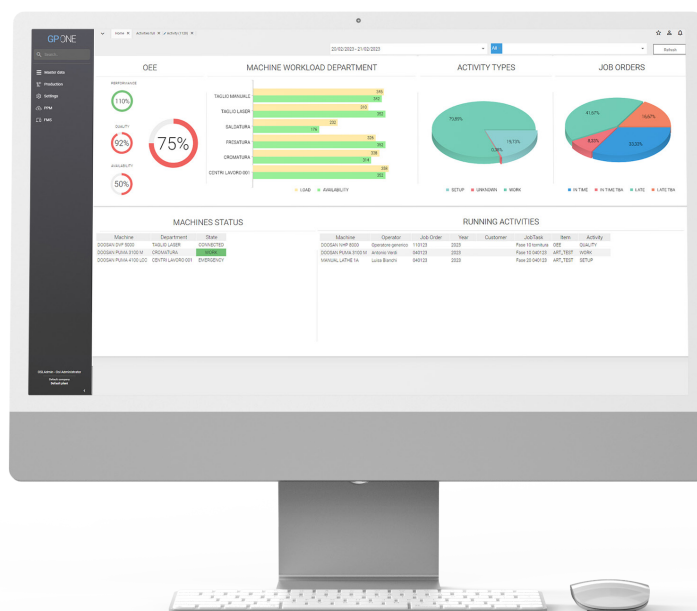
Il futuro della produttività, mai così chiaro.

GP ONE MES è il software che consente di **monitorare la produzione**, adattandosi a **qualsiasi tipo di macchinario**, sia esso **4.0 ready** che tradizionale.

Grazie ad una tecnologia avanzata, il sistema offre una **gestione efficace dei segnali**, garantendo un'**alta stabilità** dei dati e la possibilità di gestire un **numero elevato** di informazioni contemporaneamente.

GP ONE MES è in grado di **integrarsi** perfettamente con i più diffusi **sistemi ERP**.

Inoltre, il software permette la massima libertà nella creazione di **indicatori** e **KPI**, con l'obiettivo di monitorare l'efficienza dell'azienda.



L'area **GP ONE MES** consente di tenere traccia delle **attività di produzione** all'interno di un'azienda, garantendo una **registrazione accurata** e un monitoraggio costante dell'avanzamento dei lavori.

Tra le funzionalità principali, è possibile inserire nel sistema l'**anagrafica degli articoli** con i relativi cicli di lavorazione, le **risorse aziendali** e le **anagrafiche di base**.

È possibile creare gli **ordini di produzione** oppure **importarli** automaticamente da un sistema **ERP esterno**.

Il sistema gestisce il **calendario lavorativo** delle risorse coinvolte nel ciclo produttivo ed è in grado di effettuare una **pianificazione** a capacità infinita al più presto o al più tardi delle produzioni, stimando il carico di lavoro delle risorse stesse.

Inoltre, tramite postazioni di officina dedicate, gli **operatori** possono dichiarare le loro **attività**, con conseguente **registrazione delle risorse** utilizzate, dei **tempi di lavoro** e dell'**avanzamento in tempo reale** delle produzioni.

I tempi di lavoro ed avanzamenti possono essere **esportati** ad un **sistema ERP** esterno, garantendo un'integrazione perfetta tra i sistemi.

Grazie a questo modulo, è possibile ottenere una **visione chiara e completa** dell'attività produttiva, **monitorare i tempi** e le **risorse impiegate** e avere sempre sotto controllo l'avanzamento delle produzioni.

Inoltre, GP ONE MES può essere **integrato** con gli altri prodotti della **suite GP ONE**, come Program, Tool e FMS, per offrire una soluzione completa e integrata per la gestione dell'azienda.

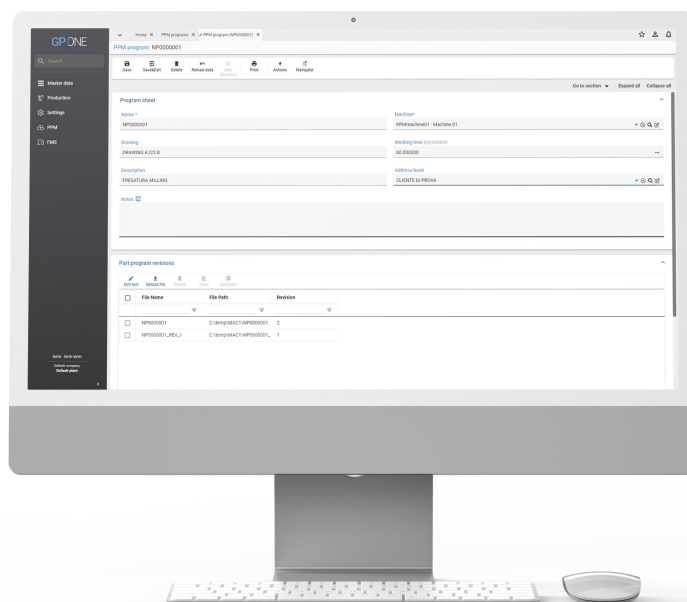


Un'unica piattaforma per tutti i programmi.

GP ONE Program è l'applicativo che semplifica la **gestione**, la **trasmissione** e l'**archiviazione** di tutti i programmi utilizzati in un'azienda metalmeccanica.

Offre la possibilità di **gestirli** in un unico luogo, di **condividerli** facilmente con i collaboratori e di **archivarli** in modo sicuro e facilmente consultabile.

Questa area consente di **risparmiare tempo** e **migliorare l'efficienza** del lavoro con l'utilizzo di **una sola piattaforma**.



GP ONE Program offre numerose funzionalità per la **gestione degli archivi** programmi delle macchine utensili.

Tra le principali caratteristiche, è possibile **salvare e gestire i part program**, incluse le revisioni e i metadati che lo accompagnano, come ad esempio il cliente o il disegno.

Questa area offre inoltre la gestione dell'**archiviazione dei programmi** in arrivo dalle macchine con funzionalità di **confronto**, nonché la gestione dell'elenco degli utensili.

Grazie alla funzionalità di **compilazione automatica** dei metadati direttamente dal part program, è possibile **popolare l'archivio** con informazioni come il cliente, il disegno e l'elenco degli utensili.

GP ONE Program include un editor integrato per la **modifica del g-code** e un editor di **confronto integrato tra part program**.

La trasmissione dei part program alle macchine può avvenire tramite diverse modalità, come ad esempio la **trasmissione seriale via rete o tramite protocolli** come Fanuc, Heidenhain, Cartella condivisa e FTP.

È possibile trasmettere i part program anche dalle macchine verso l'**archivio centrale**, e l'archivio programmi è consultabile da **qualsiasi pc** collegato in rete.

Inoltre, il sistema offre la possibilità di definire **credenziali multi-livello** per accedere al sistema.

GP ONE Program può, a sua volta, essere **integrato** con gli altri prodotti della **suite GP ONE**, come MES, Tool e FMS, per offrire una soluzione completa e integrata per la gestione dell'azienda.

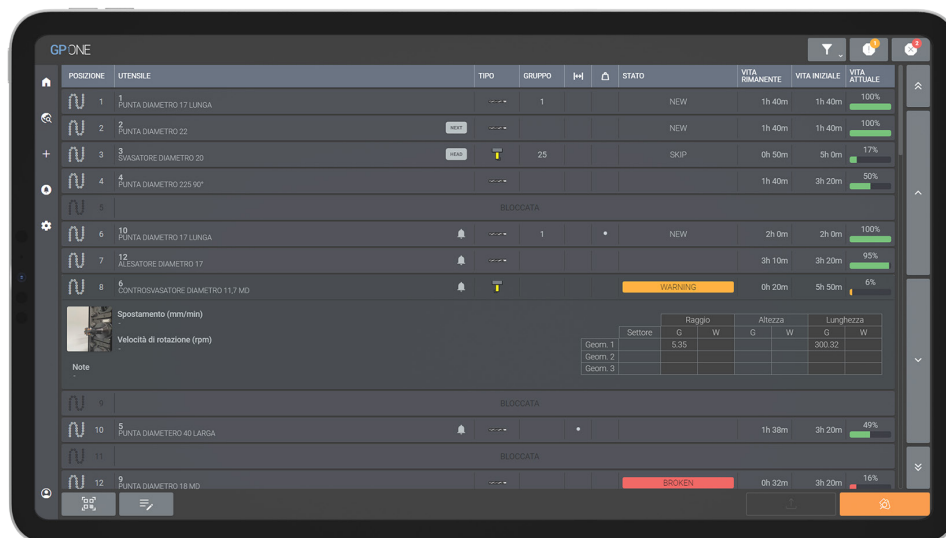


La gestione utensile che rivoluziona l'azienda.

GP ONE Tool è un sistema innovativo di **gestione e identificazione degli utensili**, che si interfaccia direttamente alla macchina CNC.

Grazie a questo strumento, è possibile **controllare e gestire** in modo efficiente gli utensili utilizzati nella produzione, migliorando la precisione e la qualità del lavoro svolto.

GP ONE Tool consente inoltre di **ridurre i tempi** di cambio utensile e di ottimizzare il processo produttivo, permettendo un maggior **controllo** e una maggiore **efficienza** nella gestione degli strumenti di lavoro.



Con **GP ONE Tool** è possibile caricare rapidamente gli utensili dell'officina grazie alle **tecnologie RFID o QR** e averli disponibili a **database** in maniera ordinata con **schede dedicate**, divisi per magazzino.

Dentro le schede si possono trovare i **dati in real time** sullo stato di usura, la **foto** dell'utensile e tutte le sue **caratteristiche tecniche**, anche modificabili.

Il sistema presenta la funzione di **ricerca utensile** con **filtri avanzati**, consentendo all'operatore di visualizzare solo gli utensili con le caratteristiche di interesse e rendere l'operazione di ricerca più **veloce** ed **efficace**.

Quando un utensile raggiunge lo stato di usura limite, il sistema rileva lo status in automatico ed **invia una notifica** al team leader **evitando il fermo macchina**.

GP ONE Tool si interconnette con **la maggior parte delle macchine CNC**, con la possibilità di interconnettere **più di una macchina** alla volta.

Adottando questa soluzione il vantaggio economico per l'azienda è rilevante: l'utilizzo degli utensili viene **ottimizzato**, il caricamento a sistema diventa **più rapido** e **si elimina** l'errore umano da digitazione.

Anche l'area GP ONE Tool può essere **integrata** con gli altri prodotti della **suite GP ONE**, come MES, Program e FMS, per offrire una soluzione completa e integrata per la gestione dell'azienda.

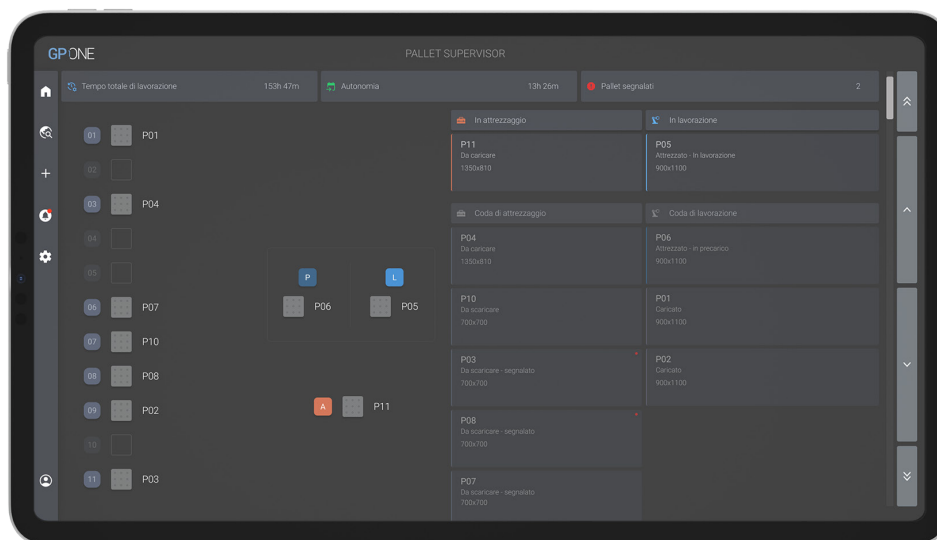
Il massimo della flessibilità per il multipallet.

Il sistema di Flexible Manufacturing System permette di **programmare, supervisionare e controllare** le celle di produzione **multipallet**.

Grazie a questo strumento, è possibile pianificare in modo **efficiente** la produzione di serie di parti diverse e complesse, senza dover effettuare continui cambi di set-up.

GP ONE FMS consente di **ottimizzare** il flusso produttivo, **ridurre** i tempi morti e **aumentare** la produttività.

Inoltre, il sistema offre la possibilità di monitorare costantemente lo **stato della produzione** e di **intervenire tempestivamente** in caso di necessità.



GP ONE FMS offre diverse funzionalità per la gestione delle attività di lavorazione.

Tra le principali caratteristiche, è possibile visualizzare lo **stato avanzamento dei lavori** e la **previsione dei tempi di fine lavorazione**, nonché la sequenza di lavorazione che viene **ricalcolata in tempo reale** per gestire eventuali problemi di produzione come rotture utensili o mancanza di materiale.

L'operatore ha la possibilità di **intervenire sulla sequenza di lavorazione** modificando le priorità o forzando manualmente la sequenza.

Il software offre inoltre una **procedura automatica di composizione dei pallet**, individuando facce e sezioni di montaggio peggiori, e la gestione dei part program associati a pallet, faccia o singola sezione.

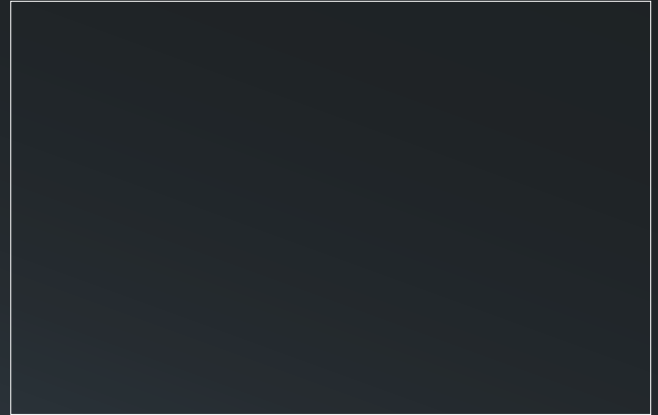
Per garantire la massima efficienza della produzione, il software fornisce una gestione della **tabella utensili** e l'associazione alla **lavorazione del pallet**, nonché una visibilità sui **tempi di lavorazione**, i **tempi di prevista coda di lavorazione** e lo **stato degli utensili** presenti in magazzino automatico.

In caso di problemi durante la lavorazione di un pallet, il software offre una **visibilità sulle problematiche riscontrate** e la possibilità di dichiarare scarti o rilavorazioni.

Inoltre, vi è una **postazione dedicata** alle baie di attrezzaggio con una procedura guidata per il carico/scarico pezzi.

Il software è in grado di **inviare notifiche** in base a regole configurabili e può essere integrato con i **gestionali di produzione** per lo scambio delle attività di lavorazione e la consuntivazione.

Inoltre, GP ONE FMS può essere **integrato** con gli altri prodotti della **suite GP ONE**, come MES, Program e Tool, per offrire una soluzione completa e integrata per la gestione dell'azienda.



Oltre 30 anni di esperienza.

Il team di OSL è a **completa disposizione** per consigliare e guidare alla **scelta personalizzata** della soluzione più adatta alla singola azienda.

OSL è protagonista nel settore metalmeccanico **dal 1991** e ad oggi conta **più di 3500 clienti** in tutto il mondo, con una squadra composta da **oltre 100 professionisti**.

Dal 2019 OSL è parte del **gruppo Overmach**, con l'obiettivo di creare un'offerta di **prodotti e servizi d'eccellenza** per il mondo metalmeccanico, garantendo così una **completa esperienza di acquisto** sull'intera gamma e servizi richiesti dal settore.

Per maggiori informazioni:
sales@osl.it



Soluzioni per l'Industria 4.0

OSL S.r.l.

Piazza Sergio Finocchi, 3 - Spilamberto (MO)

059 765888 | sales@osl.it

www.osl.it

