



L'evoluzione intelligente delle nostre soluzioni.



OSL AI si integra con i gestionali GP9Over e GPONE MES, semplificando le attività quotidiane, automatizzando operazioni ripetitive e offrendo analisi dati in tempo reale.



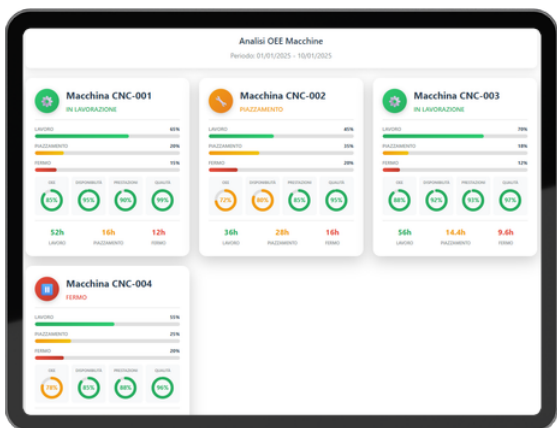
sales@osl.it
+39 059 765888
Piazza Sergio Finocchi, 3 - Spilamberto (MO)
www.osl.it



OSL AI permette di potenziare l'efficienza dei gestionali aziendali e di interagire in modo naturale e intelligente, ottimizzando tempi e risorse.

Tra le principali funzioni di OSL AI troviamo l'**assistente virtuale**, disponibile sia su PC sia su **mobile**, che permette di interagire in modalità scritta, vocale o digitale.

Grazie a questo strumento, gli utenti possono ricevere **supporto immediato** nelle attività quotidiane, accedendo rapidamente a informazioni e suggerimenti **senza interrompere** il flusso di lavoro.



L'**automazione intelligente** consente di gestire in autonomia le operazioni ripetitive e le attività a basso valore aggiunto, **riducendo** il rischio di errori e **velocizzando** i processi aziendali.

Infine, la funzione di **analisi dei dati in tempo reale** permette di elaborare e interpretare **immediatamente** le informazioni aziendali, generando report chiari e dettagliati.

L'**integrazione diretta** dell'AI con i gestionali GP9Over e GPONE MES è uno dei punti di forza, permette di utilizzare tutte le funzionalità della piattaforma senza interruzioni o passaggi manuali tra sistemi diversi.

La riduzione dei tempi operativi è un altro **beneficio importante**: automatizzando le attività ripetitive e quelle a basso valore aggiunto, OSL AI consente di completare i processi **più rapidamente** e con **meno errori**.

OSL AI non solo semplifica il lavoro quotidiano, ma segna un'evoluzione concreta delle nostre soluzioni, offrendo un "boost" di efficienza e controllo che migliora significativamente le prestazioni aziendali.

